

# 'De noodzaak om meer te doen met minder was nog nooit zo groot'

Dit zijn ongekennde tijden. Organisaties worden gedwongen om van het thuiswerken het nieuwe normaal te maken. En deze verandering is bijna van de ene op de andere dag gebeurd.

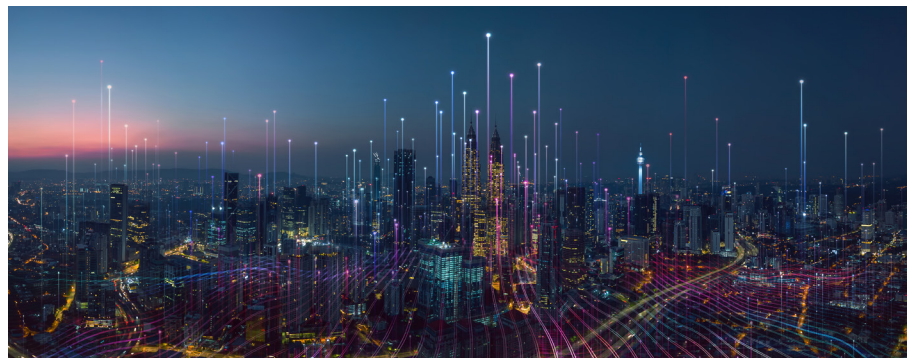
**V**anuit IT-perspectief is het belangrijk om te erkennen dat deze verschuiving zowel de infrastructuur als de applicaties onder druk zet. De infrastructuurzijde van het netwerk is nooit ontworpen om al het personeel extern te laten functioneren en wordt daarvoor tot het uiterste gedreven. Ook webapplicaties, collaboration tools en UC-oplossingen maximaal ingezet om verbonden te blijven én te kunnen blijven werken. Hierdoor ontstaat stress op de infrastructuur- en applicatieteams in twee dimensies:

**Flexibiliteit door schaalvergroting:** bedrijven voelen de druk om hun omgeving snel en aanzienlijk op te schalen om het hoofd te bieden aan de forse toename van het aantal gebruikers en de gebruikersfrequentie zonder impact op de gebruikerservaring.

**Budgetonzekerheid:** door de economische onzekerheid anticiperen organisaties op een mogelijke recessie. Vooral IT- en applicatieteams voelen dit, aangezien zij moeten opschalen zonder extra financiële middelen - de noodzaak om meer te doen met minder is nog nooit zo dringend geweest als nu.

## De oplossing

Gigamon Visibility and Analytics Fabric biedt verschillende mogelijkheden om deze uitdagingen aan te pakken. Zo biedt de Gigamon-oplossing opties om de capaciteit van



de monitoringtool op te schalen zonder hogere kosten. Door alleen relevant verkeer selectief naar netwerkgebaseerde monitoringtools te sturen kan de bestaande capaciteit worden vergroot zonder extra tools. Ook is de deduplication van netwerkverkeer voor het doorsturen naar monitoringtools een krachtige manier om de hoeveelheid verkeer te verminderen, waardoor de monitoringcapaciteit toeneemt tegen gegarandeerd lage kosten. Bovendien vereist het toevoegen van meer tools geen maintenance window of downtime. Door nieuwe verbindingen of netwerksegmenten te tappen en dat verkeer naar Gigamon te leiden, kunnen de tools achter Gigamon hier direct gebruik van maken. Draaien deze tools op volle toeren, maak dan gebruik van filtering en deduplication om capaciteit vrij te maken. Applicaties worden opgeschaald en ook worden nieuwe applicaties snel geïmplementeerd. Het Gigamon Application Intelligence-framework helpt om specifieke applicaties te identificeren en het

gebruik ervan te volgen. Het voeden van de specifieke datastromen en metadata van het Gigamon-platform aan één van onze technologische alliantiepartners, biedt een oplossing om snel problemen op te lossen en applicaties te monitoren naarmate de capaciteit toeneemt. De Gigamon TLS-oplossing helpt versleuteld verkeer te inspecteren of metadata uit versleuteld verkeer te genereren. Zo wordt de belasting verlaagd en verdwijnen 'blind spots'. Waar SIEM's voor compliance of actieve beveiligingsmonitoring worden ingezet, kan het invoeren van applicatiemetadate een krachtige manier zijn om compliance te waarborgen terwijl nieuwe applicaties en capaciteit online worden gebracht. U kunt exact aangeven welke gegevens u naar de SIEM's doorstuurt. Dit zijn slechts enkele van de mogelijkheden en voordelen van de Gigamon-oplossing, en hoe deze in deze moeilijke tijden kunnen worden gebruikt om kosten te beheersen, applicaties en infrastructuur te bewaken terwijl de capaciteit snel toeneemt. ■